

Каталог счетчиков тепла, воды, газа, электроэнергии Joymeter

По вопросам продаж и поддержки обращайтесь:

Архангельск (8182)63-90-72
Брянск (4832)59-03-52
Вологда (8172)26-41-59
Иваново (4932)77-34-06
Калининград (4012)72-03-81
Киров (8332)68-02-04
Курск (4712)77-13-04
Москва (495)268-04-70
Нижний Новгород (831)429-08-12
Орел (4862)44-53-42
Пермь (342)205-81-47
Самара (846)206-03-16
Смоленск (4812)29-41-54
Тверь (4822)63-31-35
Тюмень (3452)66-21-18
Челябинск (351)202-03-61

Астана +7(7172)727-132
Владивосток (423)249-28-31
Воронеж (473)204-51-73
Ижевск (3412)26-03-58
Калуга (4842)92-23-67
Краснодар (861)203-40-90
Липецк (4742)52-20-81
Мурманск (8152)59-64-93
Новокузнецк (3843)20-46-81
Оренбург (3532)37-68-04
Ростов-на-Дону (863)308-18-15
Санкт-Петербург (812)309-46-40
Сочи (862)225-72-31
Томск (3822)98-41-53
Ульяновск (8422)24-23-59
Череповец (8202)49-02-64

Белгород (4722)40-23-64
Волгоград (844)278-03-48
Екатеринбург (343)384-55-89
Казань (843)206-01-48
Кемерово (3842)65-04-62
Красноярск (391)204-63-61
Магнитогорск (3519)55-03-13
Набережные Челны (8552)20-53-41
Новосибирск (383)227-86-73
Пенза (8412)22-31-16
Рязань (4912)46-61-64
Саратов (845)249-38-78
Ставрополь (8652)20-65-13
Тула (4872)74-02-29
Уфа (347)229-48-12
Ярославль (4852)69-52-93

Эл. почта: jxy@nt-rt.ru || Сайт: <http://joy.nt-rt.ru/>

Счетчик воды JOYS663



ОСОБЕННОСТИ:

- Низкая потеря давления
- IP68, полностью водонепроницаемый
- Высокая точность измерения
- Multi-позиция монтажа
- MID сертифицирован
- Дополнительная батарея

Соответствие стандартам

- EN14154
- OIML R49
- MID Директива (2004/22 / EC)

ИНТЕРФЕЙС & СВЯЗЬ

- Mbus
- Оптический порт
- Аналоговый выход: линейный выход 4 ~ 20 мА постоянного тока (опционально)
- Импульсный выход (опция)

Метрологический класс

- Класс 2

ПОТЕРЯ ДАВЛЕНИЯ

- $P < 63 \text{ кПа}$

МАКСИМАЛЬНОЕ рабочее давление

- 1.6 МПа

ХРАНЕНИЕ ДАННЫХ

- 18 месяцев история

БАТАРЕИ

- 3.6VDC, литиевая батарея

ТЕМПЕРАТУРА

- 5 °C ... 55 °C ...

УСТАНОВКА

- по горизонтали или по вертикали

ЗАЩИТА

- IP68

FLOW DATA & DIMENSIONS						
Type	Nominal Diameter	Maximum Flowrate	Permanent Flowrate	Minimum Flowrate	Installation Size	
	DN(mm)	q4 (m3/h)	q3 (m3/h)	q1 (m3/h)	Meter Width (mm)	Height (mm)
DN15	15	3	2.5	0.015	94	86
DN20	20	5	4	0.025	94	86
DN25	25	7.8	6.3	0.039	94	86
DN32	32	12.5	10	0.062	94	86
DN40	40	20	16	0.1	94	86

Счетчик воды JOYS200

СТАНДАРТЫ

- ISO4064
- IEC62055

УСЛОВИЯ РАБОТЫ

- Нормальная чистая вода 0.1°C ... 30 °C

ПИТАНИЕ

- 3.6V литиевая батарея (срок службы 6 лет)

Среднее статическое потребление электрического тока

- <20 мкА

Отключение устройства

- Мотор клапана

ЗАЩИТА

- Защита от кражи
- Защита от изменений
- Защита батареи
- Защита клапана

РАБОЧЕЕ ДАВЛЕНИЕ

- 0.03MPa ... 1.0MPa
- ΔP63

FLOW ПРОФИЛЬ ступени чувствительности

- U10, D5

Электромагнитная совместимость

- E1, M1

КНОПКИ

- 12 клавиш, международный стандарт с 0-9 цифровую клавишу

УСТАНОВКА

- Горизонтальная



Diameter Nominal	Measurement Accuracy (Q3/Q1)	Maximum Flow Rate	Nominal Flow Rate	Transitional Flow Rate	Minimum Flow Rate	Minimum Reading	Maximum Reading
mm		m ³ /h				m ³	
15	R80	3.125	2.5	0.05	0.0313	0.0001	99999
20	R80	5	4	0.08	0.050	0.0001	99999
25	R80	7.875	6.3	0.126	0.0788	0.0001	99999

WEIGHT & DIMENSIONS							
Diameter Nominal	Length		Width	Height	Thread Type	Connecting Nut	Weight (kg)
	L1	L					
15	290	195	85	117	ZG1/2	G3/4	1.7
20	300	195	85	117	ZG3/4	G1	1.75
25	348	225	85	125	ZG1	G1 1/4	1.8

Счетчик воды JOYS300D Card

СТАНДАРТЫ

- ISO4064:2005
- OIML R49:2006
- EN14154:2005
- IEC62055-41

УСЛОВИЯ РАБОТЫ

- Нормальная чистая вода 0.1°C ... 30°C

ПИТАНИЕ

- 3.6V литиевая батарея (срок службы 6 лет)

Среднее статическое потребление электрического тока

- <20 мкА

Отключение устройства

- Мотор клапана

ЗАЩИТА

- Защита от изменений
- Защита батареи
- Защита клапана
- Водонепроницаемый, IP68

РАБОЧЕЕ ДАВЛЕНИЕ

- 0,03 МПа ... 1.0МПа
- ΔP63

FLOW ПРОФИЛЬ чувствительности

- U10, D5

Электромагнитная совместимость

- E1, M1

ЧАСЫ

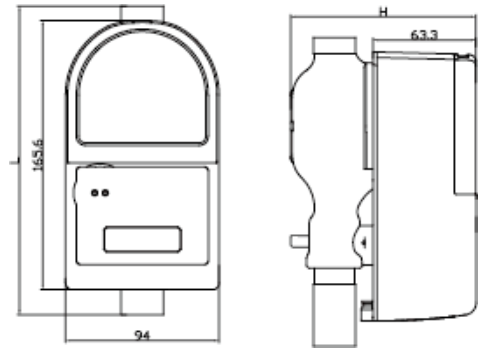
- Формат: YYYY-MM-DD, HH-MM-SS
- Отклонение: 0,5 / день

ДИСПЛЕЙ

- 8 цифр + иконки
- Различные дисплеи настроены под разные режимы работы

Дополнительная клавишная панель

- 12 клавиш, международный стандарт с 0-9 цифрами
- Используется для STS



Diameter Nominal	Measurement Accuracy (Q3/Q1)	Maximum Flow Rate	Nominal Flow Rate	Transitional Flow Rate	Minimum Flow Rate	Minimum Reading	Maximum Reading
mm		m ³ /h				m ³	
15	R80	3.125	2.5	0.05	0.0313	0.0001	99999
20	R80	5	4	0.08	0.050	0.0001	99999
25	R80	7.875	6.3	0.126	0.0788	0.0001	99999

WEIGHT & DIMENSIONS							
Diameter Nominal	Length		Width	Height	Thread Type	Connecting Nut	Weight (kg)
	L1	L					
15	290	195	94	110	ZG1/2	G3/4	1.7
20	300	195	94	110	ZG3/4	G1	1.75
25	348	225	94	110	ZG1	G1 1/4	1.8

Регулирующий клапан для воды JOYF

ОСОБЕННОСТИ:

- Компактный дизайн, приятный внешний вид и безопасность.
- Бесконтактные IC карты.
- Простота установки в любом положении.

СВЯЗЬ

- Бесконтактные IC карты через карты INDUCT (позволяют клапану открываться и закрываться)

ПОТЕРЯ ДАВЛЕНИЯ

- $\leq 0.025 \text{ MPa}$

МАКСИМАЛЬНОЕ рабочее давление

- 1,6 МПа

ЗАЩИТА

- IP54

ТЕМПЕРАТУРА ОКРУЖАЮЩЕЙ СРЕДЫ

- $0 \text{ }^{\circ}\text{C} - 60 \text{ }^{\circ}\text{C}$

ВЛАЖНОСТЬ

- $\leq 95\%$

Предупреждения

- Низкий уровень заряда батареи
- Низкий баланс
- О закрытой крышке батареи
- Неисправность клапана

БАТАРЕЯ

- 3.6VDC, D-элементная литиевая
- Рабочее напряжение: 2,8 В-3.6В
- Статический рабочий ток: $\leq 15 \mu\text{A}$

БИЛЛИНГ

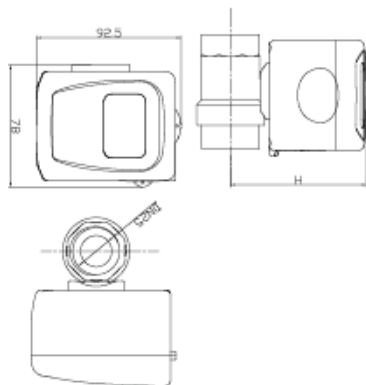
- биллинг в 6:00 каждый день

ДИСПЛЕЙ

- ЖК, 6 цифр

СПОСОБ УСТАНОВКИ

- по горизонтали или по вертикали



General Technical Data	
Static working current	$\leq 15 \mu\text{A}$
Product lifespan	>6 years
LCD display	000000-999999
Withstand pressure	$\leq 1.6 \text{ MPa}$
Pressure loss	$\leq 0.025 \text{ Mpa}$
Storage temperature	-20°C to $+65^{\circ}\text{C}$
Environmental humidity	$\leq 95\%$

Теплосчетчик JOYR200



ОСОБЕННОСТИ

- Низкая потеря давления
- IP68, полностью водонепроницаемый
- Высокая точность измерения
- Multi-позиции монтажа
- Длительный срок службы
- MID сертифицирован
- Дополнительный резерв батареи

ХРАНЕНИЕ ДАННЫХ

- данные истории 18 месяцев

Метрологический класс

- Класс 2

ЭКОЛОГИЧЕСКИЙ КЛАСС

- E1, M1,

Потеря давления

- $P < 25 \text{ kPa}$ при номинальном расходе

МАКСИМАЛЬНОЕ рабочее давление

- 1,6 МПа

Соответствие стандартам

- EN1434
- OIML R75
- MID Директива (2004/22 / EC)

ИНТЕРФЕЙС & СВЯЗЬ

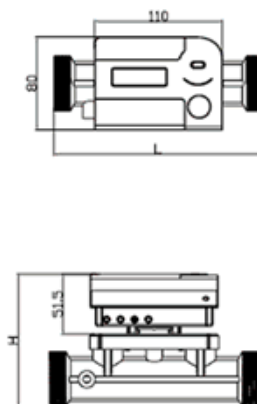
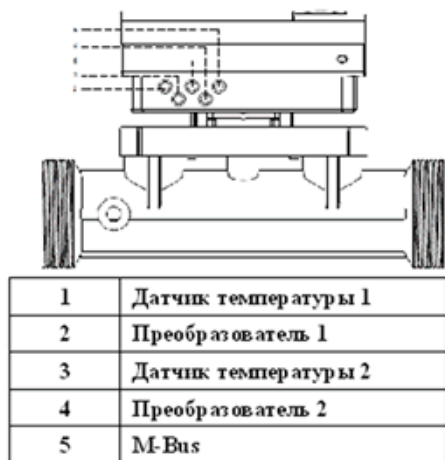
- Mbus
- Оптический порт
- Аналоговый выход, 4 ~ 20 мА постоянного тока

УСТАНОВКА

- по горизонтали или по вертикали

СТЕПЕНЬ ЗАЩИТЫ

- IP68



Распределитель тепла JOYN100



Особенности:

- Функциональный дисплей
- Низкая потребляемая мощность: менее 1.0uA в режиме ожидания

Стандарт: EN834

Измерительная система: двойные датчики, один для радиатора и один для воздуха в помещении

Средняя температура: 35 °C - 105 °C

Источник питания: 3.6 В литиевая батарея, 1200 мАч

Рабочее напряжение: 1.8 В - 3.6 В

Дисплей: ЖК

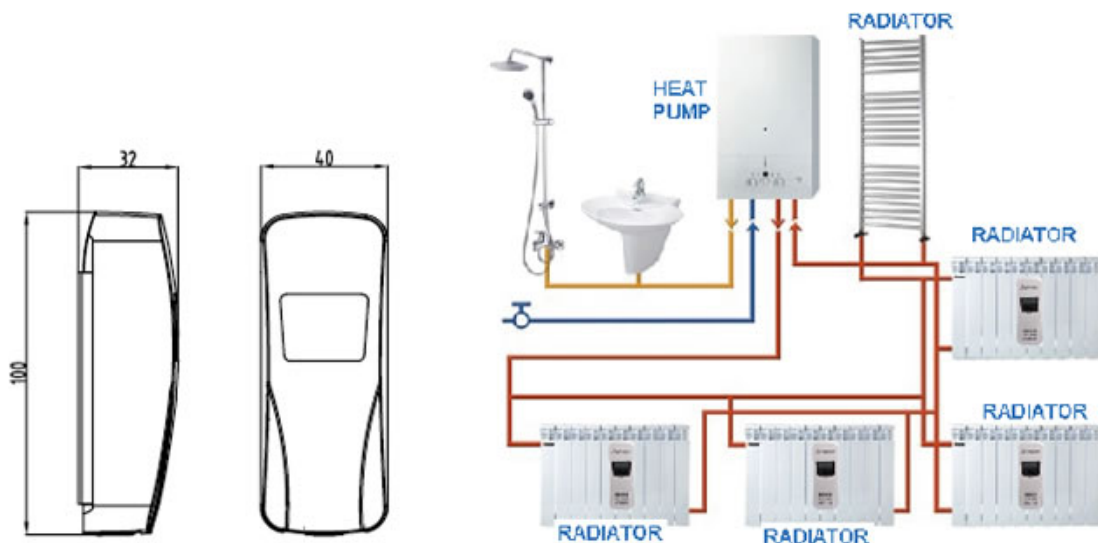
Класс защиты IP: IP52

Защита: предупреждение о низком заряде батареи, об открытой крышке, сообщения об ошибках и т. д.

Длительный срок службы: 10 лет

Может быть использован для следующих типов радиатора:

- Ребристые радиаторы
- Трубные радиаторы
- Радиаторы с горизонтальным и вертикальным потоком воды



Газовый счетчик JOYQ-3 STS



ОСОБЕННОСТИ:

- Собственное шифрование
- Простота установки и низкая стоимость монтажа
- Клавиатура для обратной связи
- Предупреждение о низком балансе
- Индикация разряда батареи и предупреждение
- Обнаружение вскрытия

ПИТАНИЕ

- 3.6V литиевая батарея (срок службы 6 лет)

Среднее статическое потребление электрического тока

- Менее 20 мкА

ЗАЩИТА

- Защита от кражи
- Сигнал открытия крышки и магнитных помех
- Индикация разряда батареи

Отключение устройства

- Мотор клапана

ДИСПЛЕЙ

- Текущий баланс

Точность измерений

- Класс B

Температура окружающей среды

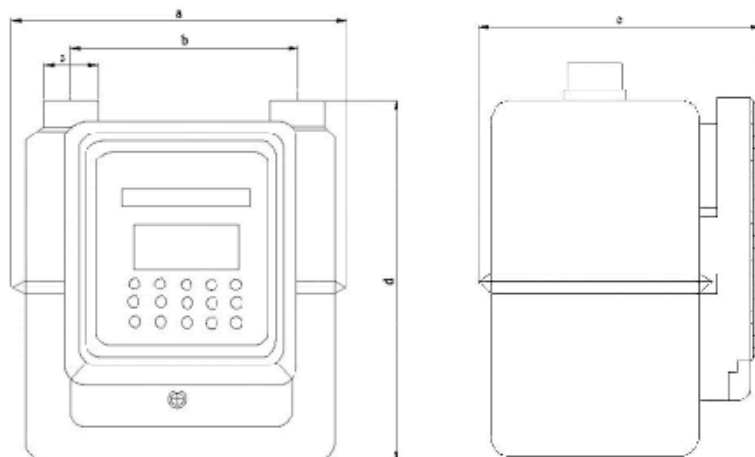
- -10 °C 50 °C

Материал корпуса расходомера

- Superb сталь со специальной обработкой поверхности

Стандарты

- OIML R31: 1995
- IEC62055-41



Model No.	JOYQ-3-1.6	JOYQ-3-2.5	JOYQ-3-4
Nominal Flow Rate m ³ /h	1.6	2.5	4
Maximum Flow Rate m ³ /h	2.5	4	6
Minimum Flow Rate m ³ /h	0.016	0.025	0.040
Working Pressure kPa	20		
Basic Error %	Q _{min} ≤Q≤0.1Q _{max} : ±3; 0.1Q _{min} ≤Q≤0.1Q _{max} : ±1.5		
Leak-Provenance kPa	No leakage below 15kPa		
Pressure Loss Pa	≤250		
Maximum Reading m ³	99999.999(mechanical part), 9999999.9(electronic part)		
Minimum Reading m ³	0.001(Register)/0.01(LCD)		
Working Temperature	-10°C...+50°C		

SPECIFICATION & DIMENSIONS			
Item (mm)	G 1.6	G 2.5	G 4
d	168	200	200
b	130	130	130
c	M30	M30	M30
d	215	230	230
e	115	170.5	170.5
Weight (kg)	1.6	2.3	2.3

Однофазный сплит-счетчик электроэнергии JOY111

Особенности:

- STS стандарт
- Клавиатура, звук и текст обратной связи
- Аудиовизуальное предупреждение о низком балансе
- Регулируемый предел мощности
- Автоматическая диагностика различных неисправностей, в том числе контактной недостаточности и других устройств хранения
- Обнаружение значительной обратной энергии (SRE)
- Обнаружение вскрытия
- Простое переключение между предоплатными и постоплатными режимами

Дополнительная комплектация:

- JOY111 + CIU1 (2 проводная связь)
- JOY111 + CIU1 (PLC связи)
- JOY111 + CIU3 (2 проводная связь)

НАПРЯЖЕНИЕ & ПИТАНИЕ

- Номинальное напряжение: 220/230/240
- Рабочий диапазон: от 70% до 130% от U_n
- Диапазон частот: 50/60 Гц

Актуальная оценка

- Базовый ток (фунт): 5А
- Максимальный ток (I_{max}): 80А

Пусковой ток

- 4 ‰ I_b

ТОЧНОСТЬ

- Класс 1 (класс 2 опционально)

МАКС. НАПРЯЖЕНИЕ ТОКА

- 420V

КЛАСС ИЗОЛЯЦИИ

- Система изоляции двойная
- Уровень изоляции: 4кВ RMS в течение 1 минуты

Питание, нагрузка

- Напряжение цепи: $\leq 2 \text{ Вт} / 10 \text{ ВА} @ U_n$
- Текущая цепь: $\leq 1.0 \text{ VA} @ I_b$

ЗАЩИТА

- Защита от перегрузки
- Защита от изменений: обратная мощность
- Защита холостого хода
- Измерение SRE

УСЛОВИЯ

- Рабочая температура: $-30 \text{ }^\circ\text{C} \sim 60 \text{ }^\circ\text{C}$
- Температура хранения: $-40 \text{ }^\circ\text{C} \sim 70 \text{ }^\circ\text{C}$
- Относительная влажность: $\leq 95\%$; среднегодовая 75%
- IP: IP51

СВЯЗЬ (Между MCU & ХИК)

- Проводная: неполяризованные 2 провода низкого напряжения
- PLC линия мощности несущей связи



Однофазный сплит-счетчик электроэнергии JOY111

EMC

- Электростатические разряды: разряд 16кV воздуха; 10кV контактный разряд
- Стойкость к временным разрывам: 4 кВ
- Устойчивость к броскам напряжения: 4 кВ или 6 кВ

Дисплей

- Остаток кредита
- Предполагаемое кол-во дней до лимита
- Общая активная мощность

Светодиодный индикатор

- Импульсный светодиод: 1000 имп / кВтч
- Низкий баланс
- Связь LED / состояние питания

ЗУММЕР

- Обратная связь при нажатии клавиши
- Маркер (принять или отклонить)
- Предупреждение о низком балансе

ИНТЕРФЕЙС

- 12 клавиш, международный стандарт
- 0-9 цифровые клавиши

Внешний интерфейс

- Оптический порт
- Тип MC171 B

УСТАНОВКА

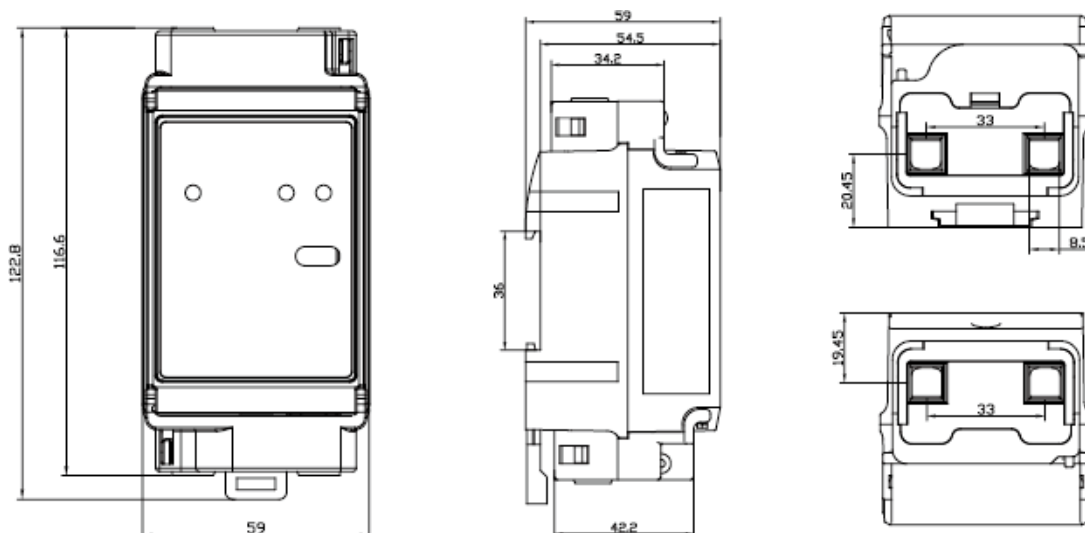
- MCU: на DIN-рейку
- CIU: отдельно стоящий или настенный

Срок службы

- 15 лет
- данные сохраняются в течение 20 лет

ВЕС & РАЗМЕРЫ

- Вес: 300г
- Размеры: 123 мм x 59мм x 59мм



Однофазный счетчик электроэнергии JOY211

Особенности:

- STS стандартный
- Клавиатура, звук и текст обратной связи
- Расширенный дисплей
- Аудиовизуальное предупреждение о низком балансе
- Регулируемый предел мощности
- Автоматическая диагностика различных неисправностей, в том числе отказа контактора, отказа устройства хранения.
- Улучшенное уплотнение для предотвращения попадания насекомых
- IP54 класс
- Обнаружение значительной обратной энергии (SRE)
- Обнаружение вскрытия
- Простое переключение между предоплатными и постоплатными режимами

Дополнительная комплектация:

- JOY211 + CIU1 (2 проводная связь)
- JOY211 + CIU1 (PLC связи)
- JOY211 + CIU3 (2 проводная связь)

НАПРЯЖЕНИЕ

- Номинальное напряжение: 220/230/240
- Рабочий диапазон: от 70% до 130% от U_n
- Диапазон частот: 50/60 Гц

Актуальная оценка

- Базовый ток (фунт): 5A
- Максимальный ток (I_{max}): 80A

Пусковой ток

- 4 ‰ I_b

ТОЧНОСТЬ

- Класс 1 (класс 2 опционально)

МАХ НАПРЯЖЕНИЕ ТОКА

- 420V (с 48 часами)

КЛАСС ИЗОЛЯЦИИ

- Система изоляции двойная
- Уровень изоляции: 4кВ RMS в течение 1 минуты

Питание, нагрузка

- Напряжение цепи: $\leq 2 \text{ Вт} / 10 \text{ ВА} @ U_n$
- Текущая цепь: $\leq 1.0 \text{ VA} @ I_b$

ЗАЩИТА

- Защита от перегрузки
- Защита от изменений: магнитные помехи, открытие
- Крышка и обратная сила
- От холостого хода
- Измерение SRE

УСЛОВИЯ

- Рабочая температура: $-30 \text{ }^\circ\text{C} \sim 60 \text{ }^\circ\text{C}$
- Температура хранения: $-40 \text{ }^\circ\text{C} \sim 70 \text{ }^\circ\text{C}$
- Относительная влажность: $\leq 95\%$; среднегодовая 75%
- IP: IP54

СВЯЗЬ (Между MCU & ХИК)

- Проводной: неполяризованных 2 провода низкого напряжения
- PLC (Power Line Carrier) связи
- Расстояние передачи: $> 200 \text{ м}$



Однофазный счетчик электроэнергии JOY211

EMC

- Электростатические разряды: разряд 16kV воздуха;
- 10кВ контактный разряд
- Стойкость к временным перерывам: 4 кВ
- Устойчивость к броскам напряжения: 4 кВ или 6 кВ

Жидкокристаллический дисплей (LCD)

- Размер: 58мм x 26мм
- 8 цифр + иконки + 2 цифры (индекс)
- Подсветка

ДИСПЛЕЙ

- Остаток кредита
- Предполагаемых дней осталось
- Последние пополнения баланса
- Общая активная мощность

Светодиодный индикатор

- Импульсный светодиод: 1000 имп / кВтч
- Кредит LED
- Связь LED

ЗУММЕР

- Обратная связь на нажатие клавиши
- Маркер (принять или отклонить)
- Низкий баланс - сигнализация

ИНТЕРФЕЙС

- 12 клавиш, международный стандарт 0-9

Внешний интерфейс

- Оптический порт
- Тип MC171 B

Отключение устройства

- Внутренний Контактор

УСТАНОВКА

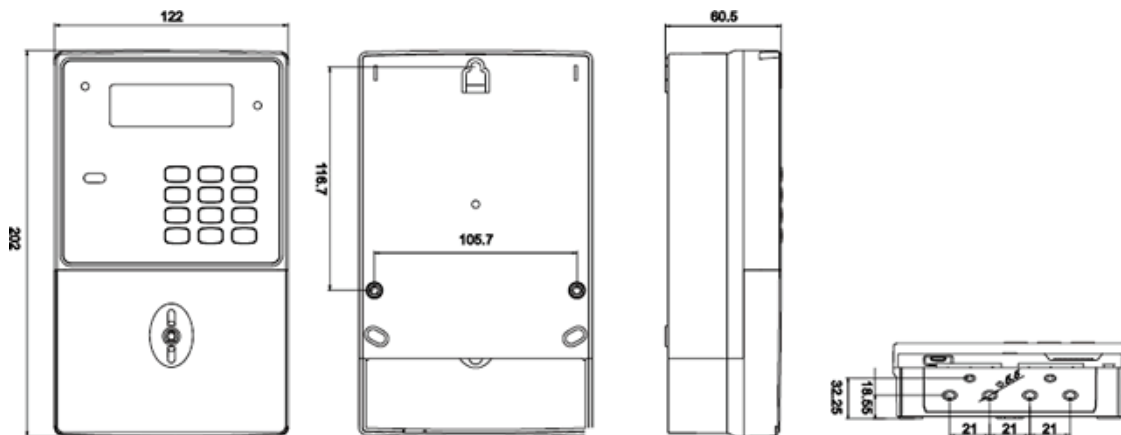
- В помещении или на открытом воздухе, настенный
- CIU опционально

Срок службы

- 15 лет
- данные сохраняются в течение 20 лет

ВЕС & РАЗМЕРЫ

- Вес: 622g
- Размеры: 202мм x 122мм x 61мм



НАПРЯЖЕНИЕ

- Номинальное напряжение: 220/230/240
- Рабочий диапазон: от 70% до 130% от U_n
- Диапазон частот: 50/60 Гц

Актуальная оценка

- Базовый ток (фунт): 10А
- Максимальный ток (I_{max}): 60А

Пусковой ток

- 4 ‰ I_b

ТОЧНОСТЬ

- Класс 1 (класс 2 опционально)

МАХ НАПРЯЖЕНИЕ ТОКА

- 420V

КЛАСС ИЗОЛЯЦИИ

- Система изоляции двойная
- Уровень изоляции: 4кВ RMS в течение 1 минуты

Питание, нагрузка

- Напряжение цепи: $\leq 2 \text{ Вт} / 10 \text{ ВА} @ U_n$
- Текущая цепь: $\leq 1.0 \text{ VA} @ I_b$

ЗАЩИТА

- Защита от перегрузки
- Защита от изменений: магнитные помехи, открытие
- Крышка и обратная сила
- От холостого хода
- Измерение SRE

УСЛОВИЯ

- Рабочая температура: $-30 \text{ }^\circ\text{C} \sim 60 \text{ }^\circ\text{C}$
- Температура хранения: $-40 \text{ }^\circ\text{C} \sim 70 \text{ }^\circ\text{C}$
- Относительная влажность: $\leq 95\%$; среднегодовая 75%
- IP: IP54

СВЯЗЬ (Между MCU & ХИК)

- Проводной: неполяризованных 2 провода низкого напряжения
- PLC (Power Line Carrier) связи
- Расстояние передачи: $> 200\text{m}$

EMC

- Электростатические разряды: разряд 16кV воздуха;
- 10кV контактный разряд
- Стойкость к временным перерывам: 4 кВ
- Устойчивость к броскам напряжения: 6 кВ

Жидкокристаллический дисплей (LCD)

- Размер: 50мм x 21мм
- 8 цифр + иконки + 2 цифры (индекс)

ДИСПЛЕЙ

- Остаток кредита
- Предполагаемых дней осталось
- Последние пополнения баланса
- Общая активная мощность

Светодиодный индикатор

- Импульсный светодиод: 1000 имп / кВтч
- Кредит LED

Однофазный счетчик электроэнергии JOY211L



ЗУММЕР

- Обратная связь на нажатие клавиши
- Маркер (принять или отклонить)
- Низкий баланс - сигнализация

ИНТЕРФЕЙС

- 12 клавиш, международный стандарт 0-9

Внешний интерфейс

- Оптический порт

Отключение устройства

- Внутренний Контактор

УСТАНОВКА

- В помещении или на открытом воздухе, настенный
- CIU опционально

Срок службы

- 15 лет
- данные сохраняются в течение 20 лет

ВЕС & РАЗМЕРЫ

- Вес: 570g
- Размеры: 150мм x 118мм x 59мм

Трехфазный счетчик электроэнергии JOY311

НАПРЯЖЕНИЕ

- Номинальное напряжение: 220/230/240
- Рабочий диапазон: от 70% до 130% от U_n
- Диапазон частот: 50/60 Гц

Актуальная оценка

- Базовый ток (фунт): 10А
- Максимальный ток (I_{max}): 60А

Пусковой ток

- 4 ‰ I_b

ТОЧНОСТЬ

- Класс 1 (класс 2 опционально)

МАХ НАПРЯЖЕНИЕ ТОКА

- 420V

КЛАСС ИЗОЛЯЦИИ

- Система изоляции двойная
- Уровень изоляции: 4кВ RMS в течение 1 минуты

Питание, нагрузка

- Напряжение цепи: $\leq 2 \text{ Вт} / 10 \text{ ВА} @ U_n$
- Текущая цепь: $\leq 1.0 \text{ VA} @ I_b$

ЗАЩИТА

- Защита от перегрузки
- Защита от изменений: магнитные помехи, открытие
- Крышка и обратная сила
- Холостого хода
- Измерение SRE

УСЛОВИЯ

- Рабочая температура: $-30 \text{ }^\circ\text{C} \sim 60 \text{ }^\circ\text{C}$
- Температура хранения: $-40 \text{ }^\circ\text{C} \sim 70 \text{ }^\circ\text{C}$
- Относительная влажность: $\leq 95\%$; Среднегодовая 75%
- IP: IP54

СВЯЗЬ (Между MCU & ХИК)

- Проводной: неполяризованный 2 провода низкого напряжения
- PLC (Power Line Carrier) связи
- Расстояние передачи: $> 200 \text{ м}$

EMC

- Электростатические разряды: разряд 16кВ воздуха;
- 10кВ контактный разряд
- Стойкость к временным перерывам: 4 кВ
- Устойчивость к броскам напряжения: 6 кВ

Жидкокристаллический дисплей (LCD)

- Размер: 50мм x 21мм
- 8 цифр + иконки + 2 цифры (индекс)

ДИСПЛЕЙ

- Остаток кредита
- Предполагаемых дней осталось
- Последние пополнения баланса
- Общая активная мощность

Светодиодный индикатор

- Импульсный светодиод: 1000 имп / кВтч
- Кредит LED



ЗУММЕР

- Обратная связь на нажатие клавиши
- Маркер (принять или отклонить)
- Низкий баланс - сигнализация

ИНТЕРФЕЙС

- 12 клавиш, международный стандарт 0-9

Внешний интерфейс

- Оптический порт

Отключение устройства

- Внутренний Контактор

УСТАНОВКА

- В помещении или на открытом воздухе, настенный
- CIU опционально

Срок службы

- 15 лет
- данные сохраняются в течение 20 лет

ВЕС & РАЗМЕРЫ

- Вес: 570g
- Размеры: 150мм x 118мм x 59мм

НАПРЯЖЕНИЕ

- Номинальное напряжение: 3 x 220/230/240
- Рабочий диапазон: от 70% до 130% от U_n
- Диапазон частот: 50/60 Гц

Актуальная оценка

- Базовый ток (фунт): 1.5A
- Максимальный ток (I_{max}): 6A

Пусковой ток

- 4 % I_b

ТОЧНОСТЬ

- Класс 1 (класс 2 опционально)

МАХ НАПРЯЖЕНИЕ ТОКА

- 420V

КЛАСС ИЗОЛЯЦИИ

- Система изоляции двойная
- Уровень изоляции: 4кВ RMS в течение 1 минуты

Питание, нагрузка

- Напряжение цепи: $\leq 2 \text{ Вт} / 10 \text{ ВА} @ U_n$
- Текущая цепь: $\leq 4.5 \text{ VA} @ I_b$

ЗАЩИТА

- Защита от перегрузки
- Защита от изменений: магнитные помехи, открытие
- Крышка и обратная сила
- Холостого хода
- Измерение SRE

УСЛОВИЯ

- Рабочая температура: $-30 \text{ }^\circ\text{C} \sim 60 \text{ }^\circ\text{C}$
- Температура хранения: $-40\text{oC} \sim 70\text{oC}$
- Относительная влажность: $\leq 95\%$; Среднегодовая 75%
- IP: IP54

СВЯЗЬ (Между MCU & ХИК)

- Проводной: неполяризованный 2 провода низкого напряжения
- PLC (Power Line Carrier) связи

EMC

- Электростатические разряды: разряд 16кV воздуха;
- 10кV контактный разряд
- Стойкость к временным перерывам: 4 кВ
- Устойчивость к броскам напряжения: 4 или 6 кВ

Жидкокристаллический дисплей (LCD)

- Размер: 87мм x 34мм
- 8 цифр + иконки + 2 цифры (индекс)

ДИСПЛЕЙ

- Остаток кредита
- Предполагаемых дней осталось
- Последние пополнения баланса
- Общая активная мощность

Светодиодный индикатор

- Импульсный светодиод: 1000 имп / кВтч
- Кредит LED

Трехфазный трансформатор тока JOY311МС



ЗУММЕР

- Обратная связь при нажатии клавиши
- Маркер (принять или отклонить)
- Низкий баланс - предупреждение

ИНТЕРФЕЙС

- 12 клавиш, международный стандарт 0-9

Внешний интерфейс

- Оптический порт

Отключение устройства

- Внутренний Контактор в каждой фазе

УСТАНОВКА

- Высота - 1.8 м, в помещении или на открытом воздухе, настенный
- CIU опционально

Срок службы

- 15 лет
- данные сохраняются в течение 20 лет

ВЕС & РАЗМЕРЫ счетчика

- Вес: 2100 гр
- Размеры: 287мм x 170мм x 75мм

ВЕС & РАЗМЕРЫ бокса

- Вес: 40 кг
- Размеры: 1000мм x 650мм x 280мм
- Материал: сталь

НАПРЯЖЕНИЕ

- Номинальное напряжение: 220/230/240
- Рабочий диапазон: от 70% до 130% от U_n
- Диапазон частот: 50/60 Гц

Актуальная оценка

- Базовый ток (фунт): 5А
- Максимальный ток (I_{max}): 60А

Пусковой ток

- 4 ‰ I_b

ТОЧНОСТЬ

- Класс 1 (класс 2 опционально)

КЛАСС ИЗОЛЯЦИИ

- Система изоляции двойная
- Уровень изоляции: 4кВ RMS в течение 1 минуты

Питание, нагрузка

- Напряжение цепи: ≤ 2 Вт / 10 ВА @ U_n
- Текущая цепь: $\leq 1.0VA@I_b$

УСЛОВИЯ

- Рабочая температура: -25 °C ~ 55 °C
- Температура хранения: -40 °C ~ 70 °C
- Относительная влажность: $\leq 95\%$; Среднегодовая 75%
- IP: IP54

Жидкокристаллический дисплей (LCD)

- Размер: 50мм x 21мм
- 8 цифр

ДИСПЛЕЙ

- Активная энергия

Светодиодный индикатор

- Импульсный светодиод: 1600 имп / кВтч

Внешний интерфейс

- Оптический порт

УСТАНОВКА

- В помещении или на открытом воздухе, настенный

Срок службы

- 15 лет

ВЕС & РАЗМЕРЫ

- Вес: 410 гр
- Размеры: 152мм x 121мм x 58мм

Однофазный счетчик электроэнергии JOY211E



НАПРЯЖЕНИЕ

- Номинальное напряжение: 3 x 220/230/240
- Рабочий диапазон: от 70% до 130% от U_n
- Диапазон частот: 50/60 Гц

Актуальная оценка

- Базовый ток (фунт): 5A
- Максимальный ток (I_{max}): 100A

Пусковой ток

- 4 ‰ I_b

ТОЧНОСТЬ

- Класс 1 (класс 2 опционально)

КЛАСС ИЗОЛЯЦИИ

- Система изоляции двойная
- Уровень изоляции: 4кВ RMS в течение 1 минуты

Питание, нагрузка

- Напряжение цепи: $\leq 2 \text{ Вт} / 5 \text{ ВА} @ U_n$
- Текущая цепь: $\leq 1.0 \text{ VA} @ I_b$

УСЛОВИЯ

- Рабочая температура: $-25 \text{ }^\circ\text{C} \sim 55 \text{ }^\circ\text{C}$
- Температура хранения: $-40\text{ }^\circ\text{C} \sim 70\text{ }^\circ\text{C}$
- Относительная влажность: $\leq 95\%$; Среднегодовая 75%
- IP: IP54

Стандарты

- IEC 6262052-11, IEC 62053-21, IEC 62056-21

Жидкокристаллический дисплей (LCD)

- Размер: 50мм x 21мм
- 8 цифр

ДИСПЛЕЙ

- Активная энергия

Светодиодный индикатор

- Скорость потребления 800 / кВтч

Внешний интерфейс

- Оптический порт

УСТАНОВКА

- В помещении или на открытом воздухе, настенный

Срок службы

- 15 лет

ВЕС & РАЗМЕРЫ

- Вес: 1050 гр
- Размеры: 234мм x 170мм x 65мм

Трехфазный счетчик электроэнергии JOY311E



Блок интерфейса для счетчика электроэнергии CIU1

ОСОБЕННОСТИ

- Возможность переменного тока
- Расположение CIU: отдельно стоящий или настенный

ОБЛАСТЬ ПРИМЕНЕНИЯ

- Совместим с STS счетчиками JOY111, JOY211, JOY311 т.д.

НАПРЯЖЕНИЕ

- 2-проводной: 12VDC
- PLC: 230, 4 батарейки AAA

СВЯЗЬ

- 2-проводной
- PLC
- Расстояние: > 200m

ПОДКЛЮЧЕНИЕ

- 2 Неполяризованных провода, 0.2mm
- PLC: линия кабель питания с настраиваемыми пробками

КЛАСС ИЗОЛЯЦИИ

- Система изоляции двойная

УСЛОВИЯ

- Рабочая температура: -30 °C ~ 60 °C
- Температура хранения: -40oC ~ 70oC
- Относительная влажность: ≤ 95%; среднегодовая 75%
- IP: IP51

ДИСПЛЕЙ

- Синхронизация автоматически с подключенным счетчиком
- Светодиодный индикатор
- Импульсный светодиод (ег. 1000 имп / кВтч)
- Индикация состояния баланса

ЗУММЕР

- Обратная связь на нажатие клавиши
- Маркер (принять или отклонить)
- Предупреждение о низком балансе

Жидкокристаллический дисплей (LCD)

- Размер: 70мм x 30мм
- 8 цифр + иконки + 2 цифры (индекс)

Срок службы

- 15 лет

ИНТЕРФЕЙС

- 12 клавиш, международный стандарт с 0-9
- Антиокислительная позолоченная клавиатура



Блок интерфейса для счетчика электроэнергии CIU3

ОСОБЕННОСТИ

- Сенсорный экран
- Небольшой вес

Область применения

- Широко совместим со счетчиками JOY111, JOY211, JOY311

НАПРЯЖЕНИЕ

- 12VDC

СВЯЗЬ

- 2-проводной
- Расстояние: > 200m

ПОДКЛЮЧЕНИЕ

- 2 неполяризованный провода, 0.2mm

КЛАСС ИЗОЛЯЦИИ

- Система изоляции двойная

УСЛОВИЯ

- Рабочая температура: -30 °C ~ 60 °C
- Температура хранения: -40oC ~ 75oC
- Относительная влажность: ≤ 95%; среднегодовая 75%
- IP: IP51

ДИСПЛЕЙ

- Синхронизация автоматически с подключенным счетчиком

ЗУММЕР

- Обратная связь при нажатии клавиши
- Маркер (принять или отклонить)
- Предупреждение о низком балансе

Жидкокристаллический дисплей (LCD)

- Размер: 58мм x 26мм
- 8 цифр + иконки + 2 цифры (индекс)

Срок службы

- 15 лет

ИНТЕРФЕЙС

- 12 клавиш, международный стандарт с 0-9
- Сенсорные клавиши с длительным сроком службы

ВЕС & РАЗМЕРЫ

- Вес: 106 г
- Размеры: 119 мм x 74 мм x 21 мм



По вопросам продаж и поддержки обращайтесь:

Архангельск (8182)63-90-72
Брянск (4832)59-03-52
Вологда (8172)26-41-59
Иваново (4932)77-34-06
Калининград (4012)72-03-81
Киров (8332)68-02-04
Курск (4712)77-13-04
Москва (495)268-04-70
Нижний Новгород (831)429-08-12
Орел (4862)44-53-42
Пермь (342)205-81-47
Самара (846)206-03-16
Смоленск (4812)29-41-54
Тверь (4822)63-31-35
Тюмень (3452)66-21-18
Челябинск (351)202-03-61

Астана +7(7172)727-132
Владивосток (423)249-28-31
Воронеж (473)204-51-73
Ижевск (3412)26-03-58
Калуга (4842)92-23-67
Краснодар (861)203-40-90
Липецк (4742)52-20-81
Мурманск (8152)59-64-93
Новокузнецк (3843)20-46-81
Оренбург (3532)37-68-04
Ростов-на-Дону (863)308-18-15
Санкт-Петербург (812)309-46-40
Сочи (862)225-72-31
Томск (3822)98-41-53
Ульяновск (8422)24-23-59
Череповец (8202)49-02-64

Белгород (4722)40-23-64
Волгоград (844)278-03-48
Екатеринбург (343)384-55-89
Казань (843)206-01-48
Кемерово (3842)65-04-62
Красноярск (391)204-63-61
Магнитогорск (3519)55-03-13
Набережные Челны (8552)20-53-41
Новосибирск (383)227-86-73
Пенза (8412)22-31-16
Рязань (4912)46-61-64
Саратов (845)249-38-78
Ставрополь (8652)20-65-13
Тула (4872)74-02-29
Уфа (347)229-48-12
Ярославль (4852)69-52-93

Эл. почта: jxy@nt-rt.ru || Сайт: <http://joy.nt-rt.ru/>