

Технические характеристики на предоплатные счетчики воды JOYS300D Card



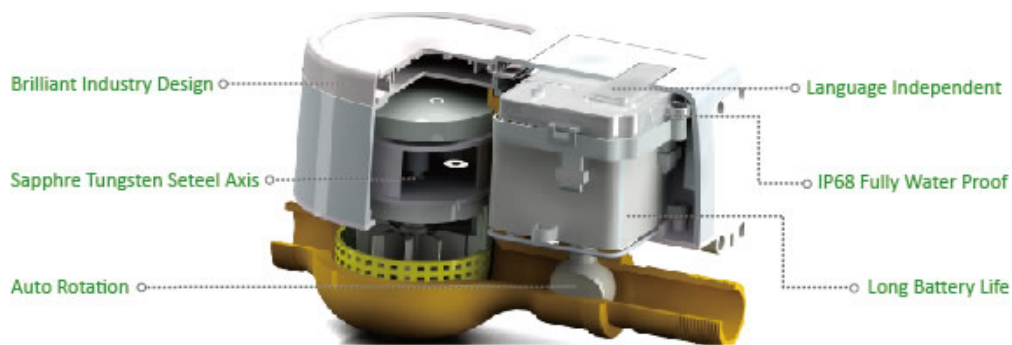
По вопросам продаж и поддержки обращайтесь:

Архангельск (8182)63-90-72
Брянск (4832)59-03-52
Вологда (8172)26-41-59
Иваново (4932)77-34-06
Калининград (4012)72-03-81
Киров (8332)68-02-04
Курск (4712)77-13-04
Москва (495)268-04-70
Нижний Новгород (831)429-08-12
Орел (4862)44-53-42
Пермь (342)205-81-47
Самара (846)206-03-16
Смоленск (4812)29-41-54
Тверь (4822)63-31-35
Тюмень (3452)66-21-18
Челябинск (351)202-03-61

Астана +7(7172)727-132
Владивосток (423)249-28-31
Воронеж (473)204-51-73
Ижевск (3412)26-03-58
Калуга (4842)92-23-67
Краснодар (861)203-40-90
Липецк (4742)52-20-81
Мурманск (8152)59-64-93
Новокузнецк (3843)20-46-81
Оренбург (3532)37-68-04
Ростов-на-Дону (863)308-18-15
Санкт-Петербург (812)309-46-40
Сочи (862)225-72-31
Томск (3822)98-41-53
Ульяновск (8422)24-23-59
Череповец (8202)49-02-64

Белгород (4722)40-23-64
Волгоград (844)278-03-48
Екатеринбург (343)384-55-89
Казань (843)206-01-48
Кемерово (3842)65-04-62
Красноярск (391)204-63-61
Магнитогорск (3519)55-03-13
Набережные Челны (8552)20-53-41
Новосибирск (383)227-86-73
Пенза (8412)22-31-16
Рязань (4912)46-61-64
Саратов (845)249-38-78
Ставрополь (8652)20-65-13
Тула (4872)74-02-29
Уфа (347)229-48-12
Ярославль (4852)69-52-93

Эл. почта: jxy@nt-rt.ru || Сайт: <http://joy.nt-rt.ru/>



СТАНДАРТЫ

- ISO4064:2005
- OIML R49:2006
- EN14154:2005
- IEC62055-41

УСЛОВИЯ РАБОТЫ

- Нормальная чистая вода 0.1°C ... 30°C

ПИТАНИЕ

- 3.6V литиевая батарея (срок службы 6 лет)

Среднее статическое потребление электрического тока

- <20 мкА

Отключение устройства

- Мотор клапана

ЗАЩИТА

- Защита от изменений
- Защита батареи
- Защита клапана
- Водонепроницаемый, IP68

РАБОЧЕЕ ДАВЛЕНИЕ

- 0,03 МПа ... 1.0МПа
- ΔP63

FLOW ПРОФИЛЬ чувствительности

- U10, D5

Электромагнитная совместимость

- E1, M1

ЧАСЫ

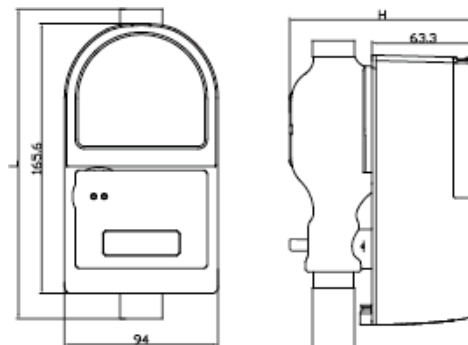
- Формат: YYYY-MM-DD, HH-MM-SS
- Отклонение: 0,5 / день

ДИСПЛЕЙ

- 8 цифр + иконки
- Различные дисплеи настроены под разные режимы работы

Дополнительная клавишная панель

- 12 клавиш, международный стандарт с 0-9 цифрами
- Используется для STS



Diameter Nominal	Measurement Accuracy (Q3/Q1)	Maximum Flow Rate	Nominal Flow Rate	Transitional Flow Rate	Minimum Flow Rate	Minimum Reading	Maximum Reading
mm	m ³ /h				m ³		
15	R80	3.125	2.5	0.05	0.0313	0.0001	99999
20	R80	5	4	0.08	0.050	0.0001	99999
25	R80	7.875	6.3	0.126	0.0788	0.0001	99999

WEIGHT & DIMENSIONS							
Diameter Nominal	Length		Width	Height	Thread Type	Connecting Nut	Weight (kg)
mm	L1	L	B	H	D		
15	290	195	94	110	ZG1/2	G3/4	1.7
20	300	195	94	110	ZG3/4	G1	1.75
25	348	225	94	110	ZG1	G1 1/4	1.8

По вопросам продаж и поддержки обращайтесь:

Архангельск (8182)63-90-72
 Брянск (4832)59-03-52
 Вологда (8172)26-41-59
 Иваново (4932)77-34-06
 Калининград (4012)72-03-81
 Киров (8332)68-02-04
 Курск (4712)77-13-04
 Москва (495)268-04-70
 Нижний Новгород (831)429-08-12
 Орел (4862)44-53-42
 Пермь (342)205-81-47
 Самара (846)206-03-16
 Смоленск (4812)29-41-54
 Тверь (4822)63-31-35
 Тюмень (3452)66-21-18
 Челябинск (351)202-03-61

Астана +7(7172)727-132
 Владивосток (423)249-28-31
 Воронеж (473)204-51-73
 Ижевск (3412)26-03-58
 Калуга (4842)92-23-67
 Краснодар (861)203-40-90
 Липецк (4742)52-20-81
 Мурманск (8152)59-64-93
 Новокузнецк (3843)20-46-81
 Оренбург (3532)37-68-04
 Ростов-на-Дону (863)308-18-15
 Санкт-Петербург (812)309-46-40
 Сочи (862)225-72-31
 Томск (3822)98-41-53
 Ульяновск (8422)24-23-59
 Череповец (8202)49-02-64

Белгород (4722)40-23-64
 Волгоград (844)278-03-48
 Екатеринбург (343)384-55-89
 Казань (843)206-01-48
 Кемерово (3842)65-04-62
 Красноярск (391)204-63-61
 Магнитогорск (3519)55-03-13
 Набережные Челны (8552)20-53-41
 Новосибирск (383)227-86-73
 Пенза (8412)22-31-16
 Рязань (4912)46-61-64
 Саратов (845)249-38-78
 Ставрополь (8652)20-65-13
 Тула (4872)74-02-29
 Уфа (347)229-48-12
 Ярославль (4852)69-52-93

Эл. почта: jxy@nt-rt.ru || Сайт: <http://joy.nt-rt.ru/>