

Технические характеристики на предоплатные газовые счетчики JOYQ-3 STS



По вопросам продаж и поддержки обращайтесь:

Архангельск (8182)63-90-72
Брянск (4832)59-03-52
Вологда (8172)26-41-59
Иваново (4932)77-34-06
Калининград (4012)72-03-81
Киров (8332)68-02-04
Курск (4712)77-13-04
Москва (495)268-04-70
Нижний Новгород (831)429-08-12
Орел (4862)44-53-42
Пермь (342)205-81-47
Самара (846)206-03-16
Смоленск (4812)29-41-54
Тверь (4822)63-31-35
Тюмень (3452)66-21-18
Челябинск (351)202-03-61

Астана +7(7172)727-132
Владивосток (423)249-28-31
Воронеж (473)204-51-73
Ижевск (3412)26-03-58
Калуга (4842)92-23-67
Краснодар (861)203-40-90
Липецк (4742)52-20-81
Мурманск (8152)59-64-93
Новокузнецк (3843)20-46-81
Оренбург (3532)37-68-04
Ростов-на-Дону (863)308-18-15
Санкт-Петербург (812)309-46-40
Сочи (862)225-72-31
Томск (3822)98-41-53
Ульяновск (8422)24-23-59
Череповец (8202)49-02-64

Белгород (4722)40-23-64
Волгоград (844)278-03-48
Екатеринбург (343)384-55-89
Казань (843)206-01-48
Кемерово (3842)65-04-62
Красноярск (391)204-63-61
Магнитогорск (3519)55-03-13
Набережные Челны (8552)20-53-41
Новосибирск (383)227-86-73
Пенза (8412)22-31-16
Рязань (4912)46-61-64
Саратов (845)249-38-78
Ставрополь (8652)20-65-13
Тула (4872)74-02-29
Уфа (347)229-48-12
Ярославль (4852)69-52-93

ОСОБЕННОСТИ:

- Собственное шифрование
- Простота установки и низкая стоимость монтажа
- Клавиатура для обратной связи
- Предупреждение о низком балансе
- Индикация разряда батареи и предупреждение
- Обнаружение вскрытия

ПИТАНИЕ

- 3.6V литиевая батарея (срок службы 6 лет)

Среднее статическое потребление электрического тока

- Менее 20 мкА

ЗАЩИТА

- Защита от кражи
- Сигнал открытия крышки и магнитных помех
- Индикация разряда батареи

Отключение устройства

- Мотор клапана

ДИСПЛЕЙ

- Текущий баланс

Точность измерений

- Класс B

Температура окружающей среды

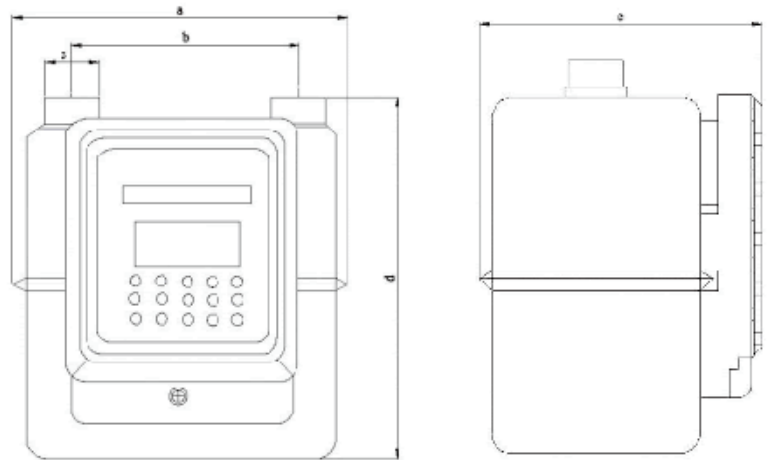
- -10 °C 50 °C

Материал корпуса расходомера

- Superb сталь со специальной обработкой поверхности

Стандарты

- OIML R31: 1995
- IEC62055-41



Model No.	JOYQ-3-1.6	JOYQ-3-2.5	JOYQ-3-4
Nominal Flow Rate m ³ /h	1.6	2.5	4
Maximum Flow Rate m ³ /h	2.5	4	6
Minimum Flow Rate m ³ /h	0.016	0.025	0.040
Working Pressure kPa	20		
Basic Error %	Q _{min} ≤Q≤0.1Q _{max} : ±3; 0.1Q _{min} ≤Q≤0.1Q _{max} : ±1.5		
Leak-Provenance kPa	No leakage below 15kPa		
Pressure Loss Pa	≤250		
Maximum Reading m ³	99999.999(mechanical part), 9999999.9(electronic part)		
Minimum Reading m ³	0.001(Register)/0.01(LCD)		
Working Temperature	-10°C...+50°C		

SPECIFICATION & DIMENSIONS			
Item (mm)	G 1.6	G 2.5	G 4
d	168	200	200
b	130	130	130
c	M30	M30	M30
d	215	230	230
e	115	170.5	170.5
Weight (kg)	1.6	2.3	2.3

По вопросам продаж и поддержки обращайтесь:

Архангельск (8182)63-90-72
Брянск (4832)59-03-52
Вологда (8172)26-41-59
Иваново (4932)77-34-06
Калининград (4012)72-03-81
Киров (8332)68-02-04
Курск (4712)77-13-04
Москва (495)268-04-70
Нижний Новгород (831)429-08-12
Орел (4862)44-53-42
Пермь (342)205-81-47
Самара (846)206-03-16
Смоленск (4812)29-41-54
Тверь (4822)63-31-35
Тюмень (3452)66-21-18
Челябинск (351)202-03-61

Астана +7(7172)727-132
Владивосток (423)249-28-31
Воронеж (473)204-51-73
Ижевск (3412)26-03-58
Калуга (4842)92-23-67
Краснодар (861)203-40-90
Липецк (4742)52-20-81
Мурманск (8152)59-64-93
Новокузнецк (3843)20-46-81
Оренбург (3532)37-68-04
Ростов-на-Дону (863)308-18-15
Санкт-Петербург (812)309-46-40
Сочи (862)225-72-31
Томск (3822)98-41-53
Ульяновск (8422)24-23-59
Череповец (8202)49-02-64

Белгород (4722)40-23-64
Волгоград (844)278-03-48
Екатеринбург (343)384-55-89
Казань (843)206-01-48
Кемерово (3842)65-04-62
Красноярск (391)204-63-61
Магнитогорск (3519)55-03-13
Набережные Челны (8552)20-53-41
Новосибирск (383)227-86-73
Пенза (8412)22-31-16
Рязань (4912)46-61-64
Саратов (845)249-38-78
Ставрополь (8652)20-65-13
Тула (4872)74-02-29
Уфа (347)229-48-12
Ярославль (4852)69-52-93

Эл. почта: jxy@nt-rt.ru || Сайт: <http://joy.nt-rt.ru/>